



# ZOLLERN

Solid metals. Fine solutions.

Stahlprofile

Lineartechnik





ZOLLERN Stahlprofile sind Grundlage für hohe Präzision und lange Lebensdauer der daraus gefertigten Linearführungen

# Höchste Präzision in der Formgebung

Auf einer Produktionsfläche von knapp 20.000 Quadratmetern verarbeitet ZOLLERN 200 unterschiedliche, anwendungsspezifisch ausgewählte Werkstoffe zu erstklassigen Stahlprofilen. Sechs Millionen Meter Stahlprofile werden hier jährlich mit modernster Technik von qualifizierten Fachkräften hergestellt. ZOLLERN fertigt individuell, entsprechend der speziellen Kundenanforderung. So entstanden bislang 8.000 unterschiedliche Stahlprofile und täglich werden es mehr.

## **Merkmale und Vorteile der ZOLLERN Stahlprofile**

- 100-prozentige Qualität
- 60 Prozent Materialeinsparung
- Höchste Oberflächenqualität
- Einmalige mechanische Kennwerte
- 1200 MPa nach dem Kaltziehen
- Perfekte Maßgenauigkeit und Reproduzierbarkeit
- Schonender Umgang mit den vorhandenen Ressourcen über die gesamte Produktionskette
- Beitrag zur Kostensenkung

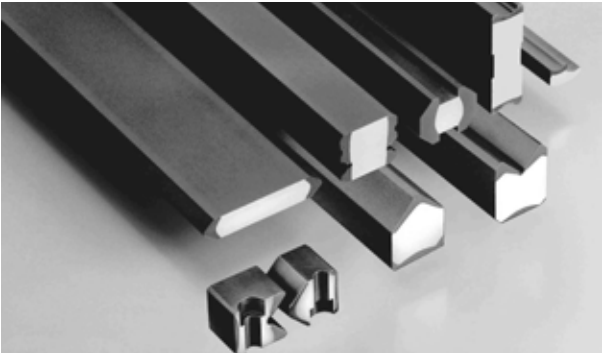
# Individuelle Ausführung Wirtschaftliche Lösungen

ZOLLERN-Stahlprofile entstehen in enger Zusammenarbeit mit dem Kunden. Dank vielseitiger Möglichkeiten in der Formgebung von Stahlprofilen sind den Konstruktionen nahezu keine Grenzen gesetzt. Stahlprofile erlauben wirtschaftliche Lösungen auch bei individuellen Ausführungen.

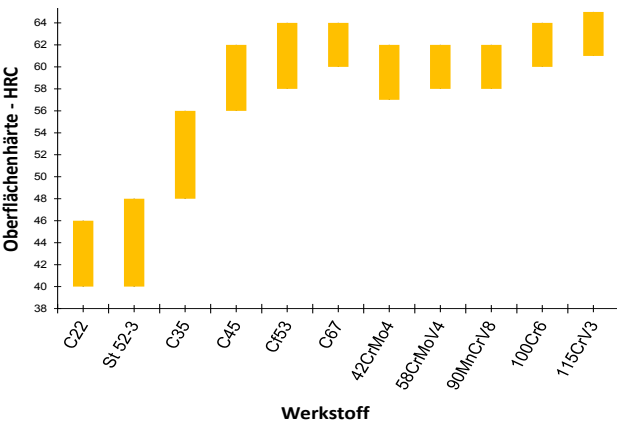
## Stahlprofile für die Lineartechnik

- Beste Härtebarkeit durch anwendungsspezifisch ausgewählte Werkstoffe
- Realisierung hoher Tragzahlen
- Optimale Weiterverarbeitung durch gezielte Wärmebehandlung unter Schutzgas
- Minimaler Verzug durch abgestimmte Richtverfahren
- Geringe Bearbeitungszugaben dank enger Toleranzen und minimaler Randabkühlung





**Harte Schale, weicher Kern.** Durch Ätzung wurde der randschichtgehärtete Bereich sichtbar gemacht // Diagramm unten: Erzielbare Randschichthärten bei induktivgehärteten Stählen



### Produkt- und Anwendungsbeispiele

- Kugel- und Rollenführungen
- Linearachsen, Linearwagen
- Miniaturführungen
- Teleskopschienenführungen
- M- und V-Führungen
- Schwerlastschienen
- Flachführungen, Gleitführungen
- Wellenunterstützungen
- Messsysteme

# ZOLLERN Stahlprofile

## Lieferprogramm

### Profilausführungen

warmgewalzt, kaltgewalzt, kaltgezogen, induktivgehärtet

### Querschnitte

Profilquerschnitte 5 bis 6.000 mm<sup>2</sup> (40 g/m bis 48 kg/m)

### Liefermöglichkeit

Stäbe bis 12 m

Ringe bis 2 to

### Maßtoleranzen

ab 30 µm

### Oberflächenrauigkeit

ab Rz 5 µm

### Werkstoffe

Baustähle, Automatenstähle, Einsatzstähle, Vergütungsstähle, Wälzlagerstähle, Werkzeugstähle, Rostfreie Stähle

### Bearbeitung

Wärmebehandlung, Induktivhärten mit erreichbarer Oberflächenhärte von bis zu 64 HRC, einbaufertige Komponenten inklusive mechanischer Bearbeitungen und Oberflächenbehandlung





# **ZOLLERN**

**ZOLLERN GmbH & Co. KG**

Hitzkofer Str. 1  
72517 Sigmaringendorf-Laucherthal  
Germany  
T +49 7571 70-0  
F +49 7571 70-602  
info@zollern.com  
www.zollern.com